

ISWA – International Solid Waste Association

Nationales Mitglied in Deutschland:
VKS im VKU-Förderverein

ISWA:

- Unabhängiger, nicht-staatlicher, gemeinnütziger Verband
- Führender internationale Verband innerhalb der Abfallwirtschaft
- Um seine erklärten Ziele zu erreichen, arbeitet der Verband eng mit den nationalen und internationalen Organisationen in den Bereichen Forschung und Weiterbildung zusammen
- Das Hauptziel der Zusammenarbeit ist, eine umweltverträgliche Abfallwirtschaft weltweit zu fördern und voranzubringen

Die Ziele der ISWA sind:

- Förderung einer umweltverträgliche Abfallwirtschaft weltweit
- Gesundheits- und Umweltschutz sowie Schutz der Rohstoffquellen
- Bereitstellung von Informationen
- Förderung von Entwicklung und Forschung, Ausbildung und Training
- Politische Einflussnahme durch angemessene Beratung
- Betreuung der Mitglieder

Dienste und Leistungen der ISWA

- Bereitstellung wichtiger Informationen über neue, weltweite Entwicklungen und Richtungen im Bereich der Abfallwirtschaft und des Umweltschutzes
- Die ISWA stellt ihren Mitgliedern aktuelles Wissen von weltweit führenden Forschungsinstituten zur Verfügung
- Die ISWA informiert regelmäßig über Gesetzgebungen und Umweltpolitik auf regionaler, nationaler und internationaler Ebene.

Kriterien für eine Mitgliedschaft bei der ISWA

- **Nationale Mitgliedschaft**

- ✓ Jeweils nur ein Mitglied pro Staat
- ✓ Organisationen, die im Bereich der Abfallwirtschaft ihre Länder vertreten

- **Gold und Silber Mitgliedschaft**

- ✓ Öffentliche oder private Unternehmen, Kommunen, Behörden, Universitäten, Forschungsinstitute oder andere Organisationen, die im Bereich der Abfallwirtschaft arbeiten oder mit ihr verbunden sind

- **Mitgliedschaft für Einzelpersonen**

- ✓ Einzelpersonen, die im Bereich der Abfallwirtschaft arbeiten oder sich für sie interessieren
- ✓ Vergünstigungen für Studenten und Mitglieder aus Entwicklungsländern

- **Online-Mitgliedschaft**

- ✓ Online-Mitglieder erhalten nur Leistungen, die über das Internet bereitgestellt werden

Das Leistungspaket der nationalen Mitgliedschaft

- Vertreter bei Hauptversammlungen (Annual Congress)
- Vertreter in allen ISWA Arbeitsgruppen
- Netzwerkgruppen für Geschäftsführer
- Exklusive Informationsdienste
- Nationale Mitglieder können Präsidentschaftskandidaten benennen
- Möglichkeit, den jährlichen ISWA Kongress und die Hauptversammlung zu veranstalten

Die Leistungspakete der ISWA Mitgliedschaft

- **Mitgliedschaft von Einzelpersonen**

- ✓ Teilnahme am internationalen Netzwerk
- ✓ Kostenlose Bestellung von “Waste Management & Research” und “Waste Management World” (diese Veröffentlichungen der ISWA erscheinen 2 x monatlich)
- ✓ Teilnahme an Arbeitsgruppen, die inhaltlich aufeinander abgestimmt sind
- ✓ 25% Ermäßigung von ISWA-Veröffentlichungen
- ✓ Ermäßigung der Registrierungsgebühren für Konferenzen, Seminare und Workshops, die von der ISWA ausgerichtet werden.

- **Zusätzliche Leistungen für Gold und Silber-Mitgliedschaften**

- ✓ Gold-Mitglieder dürfen zwei Angestellte bestimmen, die in allen 10 Arbeitsgruppen der ISWA vertreten sind; Silber-Mitglieder bestimmen einen Angestellten
- ✓ Man kann in das Gremium der ISWA gewählt werden
- ✓ Technische Unterstützung von dem Generalsekretariat der ISWA

- **Online –Mitgliedschaft**

- ✓ Online-Mitglieder erhalten nur Leistungen, die über das Internet bereitgestellt werden und zusätzlich eine Ausgabe des Magazins “Waste Management World”

Kommunikationswege der ISWA

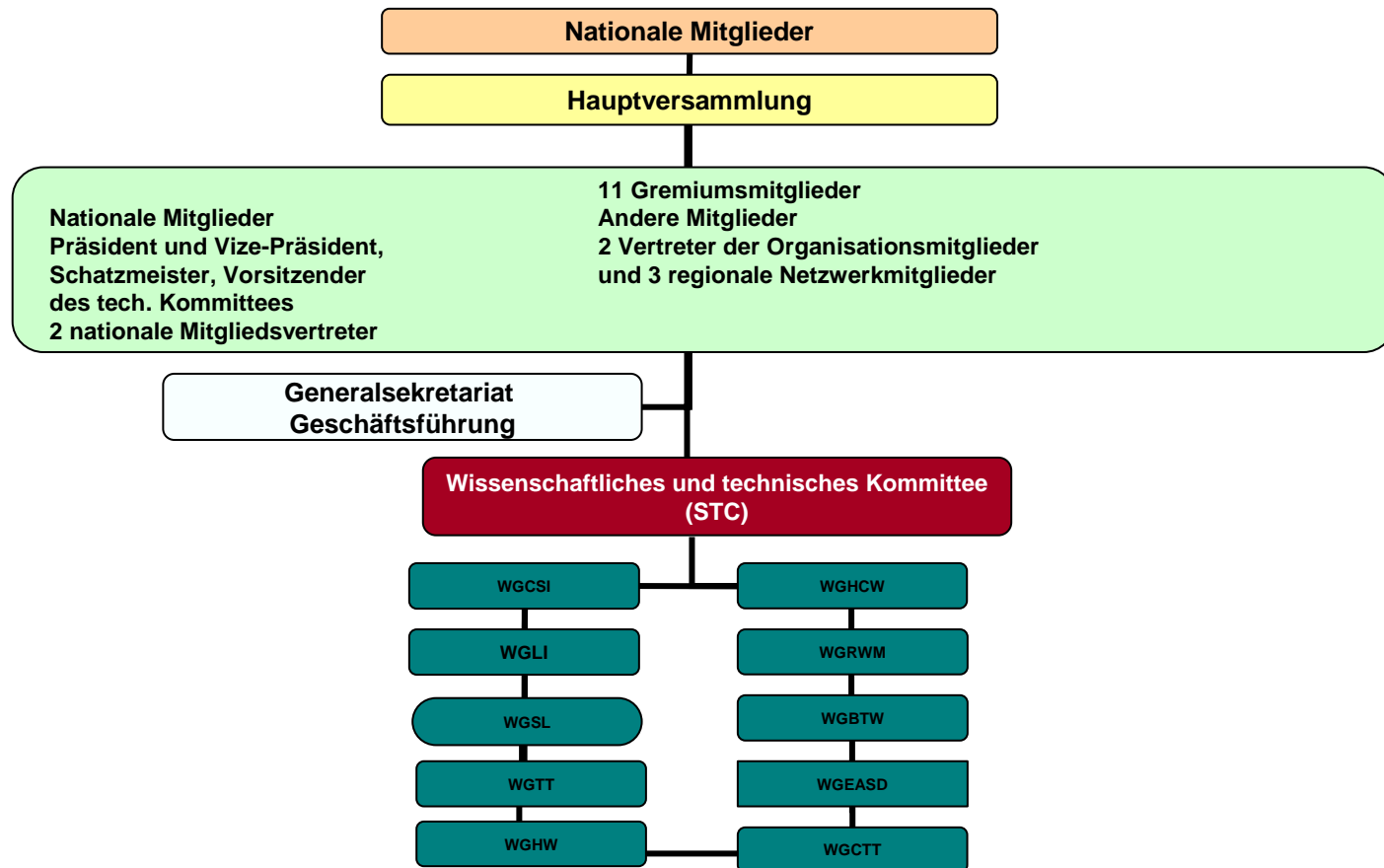
Globale, elektronische Kommunikation

- ✓ Neuigkeiten über Abfallwirtschaft auf der ISWA Webseite www.iswa.org
- ✓ Diskussionsforum der Arbeitsgruppen
- ✓ Zusammenarbeit der einzelnen Mitgliedergruppen
- ✓ Neuigkeiten aus der EU
- ✓ Monatlicher Versand eines Newsletters („Newsletter from the President“) an die Mitglieder
- ✓ Internationale Neuigkeiten aus der Abfallwirtschaft
- ✓ Verlinkung mit und zu anderen nationalen Mitgliedern der ISWA

Veröffentlichungen

- ✓ hochaktuelle Berichte
- ✓ Fachbücher, Leitfäden und technische Rahmenrichtlinien
- ✓ Sitzungsberichte von Konferenzen
- ✓ Jährlicher ISWA-Bericht
- ✓ Alle zwei Monate veröffentlichtes Journal “Waste Management and Research”
- ✓ Alle zwei Monate veröffentlichtes Nachrichtenmagazin “Waste Management World”

Organigramm



Arbeitsgruppen der ISWA (WG)

- **WG Biological Treatment of Waste (BTW)**
„Biologische Abfallbehandlung“
- **WG Collection and Transport Technology (CTT)**
„Entsorgungslogistik“
- **WG Communication and Social Issues (CSI)**
„Unternehmenskommunikation“
- **WG Legal Issues Subgroup on EU (LIEU)**
„Unterarbeitsgruppe EU-Recht“
- **WG Legal Issues (LI)**
„Recht“

- **WG Hazardous Waste (HW)**
„Gefährliche Abfälle“
- **WG Healthcare Waste (HCW)**
„Gesundheitsgefährdende Abfälle/Krankenhausabfälle“
- **WG Recycling and Waste Minimisation“ (RWM)**
„Abfallvermeidung und Recycling“
- **WG Landfill (L)**
„Deponien“
- **WG Thermal Treatment (TT)**
„Thermische Abfallbehandlung“